

Modelo que permite analizar los datos

18 de junio de 2021

El modelo que compartimos líneas abajo, permite analizar la votación por los finalistas de la justa presidencial, tanto de la primera, como de la segunda vuelta.

Se puede ver el resultado general, por departamento, provincia, distrito, local de votación y mesa. La consulta de las actas la puede hacer cualquier ciudadano accediendo a la ONPE.

Este software ha sido desarrollado por Leopoldo Monzón, Gerente General de Proesmin.

1. Entrevista de Diego Acuña a Leopoldo Monzón

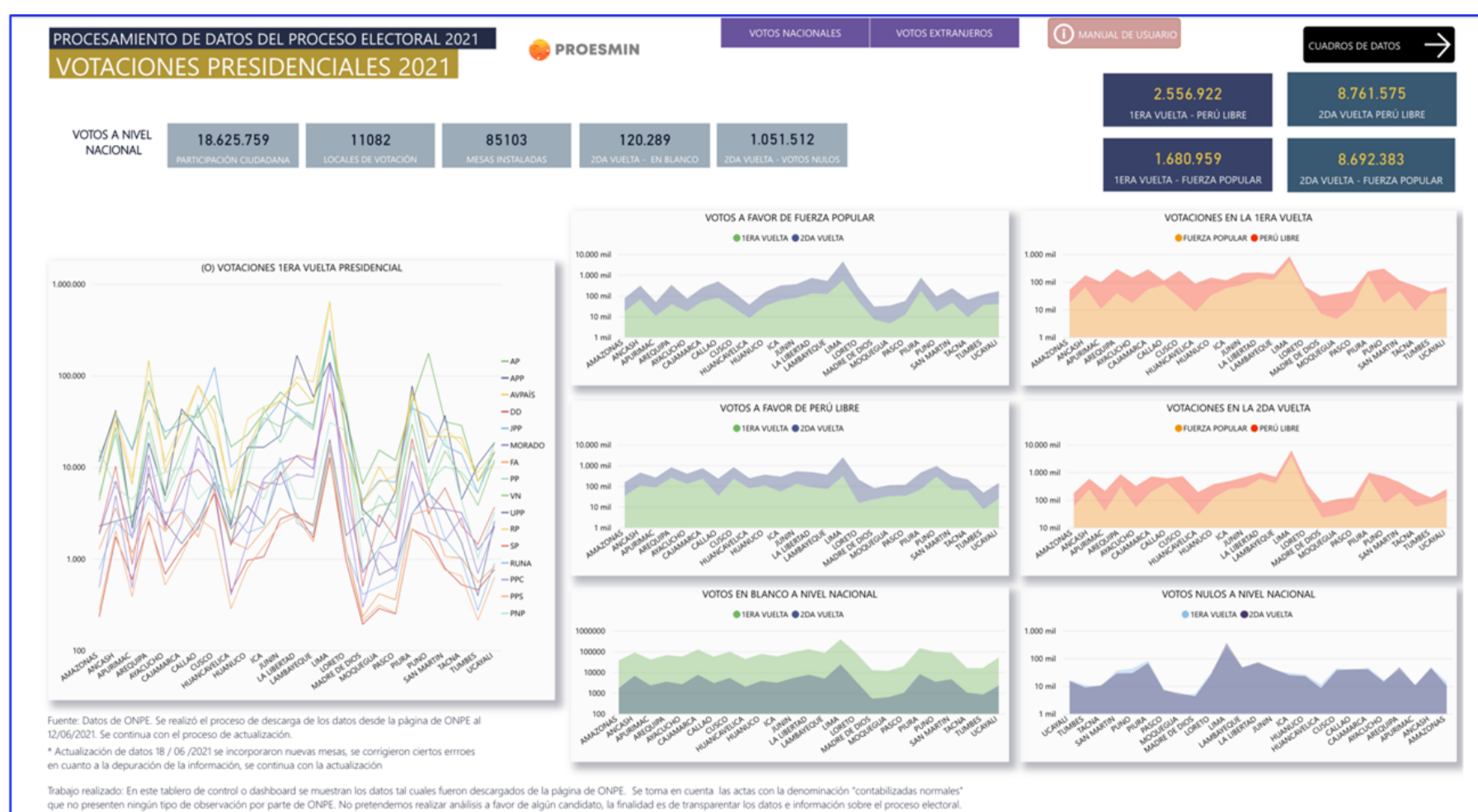
Diego Acuña:

Gracias a Leopoldo Monzón por concederme esta entrevista y por desarrollar, junto a su valiente y patriótico equipo, el aplicativo que nos permitirá a todos los ciudadanos convertirnos en fiscalizadores del voto.

Los invito a ver la demostración de cómo usarlo y que luego sean ustedes mismos los que indaguen en los comportamientos anómalos que han existido en esta segunda vuelta, donde la votación en muchas localidades desafía lo estadísticamente factible. Ciudad por ciudad, región por región, ustedes eligen.

Por primera vez en nuestra historia tenemos una herramienta así, a disposición del electorado.

Imágenes de los tableros de control:



PROCESAMIENTO DE DATOS DEL PROCESO ELECTORAL 2021 **PROESMIN** MANUAL DE USUARIO **GRAFICOS**

VOTACIONES PRESIDENCIALES 2021

v2_DEPARTAMENTO: Todas | PROVINCIA: Todas | DISTRITO: Todas | LOCAL ELECTORAL: Todas | LIMPIEZA DE FILTROS

VOTOS A NIVEL NACIONAL

18.625.759	11082	85103	120.289	1.051.512
PARTICIPACIÓN CIUDADANA	LOCALES DE VOTACIÓN	MESAS INSTALADAS	2DA VUELTA - EN BLANCO	2DA VUELTA - VOTOS NULOS

VOTOS A FAVOR DE PERÚ LIBRE - 1ERA Y 2DA VUELTA

DEPARTAMENTO	PROVINCIA	DISTRITO	MESA	1ERA VUELTA	2DA VUELTA
AMAZONAS	CONDORCANQUI	EL CENEPA	677	0	31
AMAZONAS	CONDORCANQUI	EL CENEPA	678	0	29
AMAZONAS	CONDORCANQUI	RIO SANTIAGO	900110	0	71
AMAZONAS	CONDORCANQUI	RIO SANTIAGO	900111	0	73
AMAZONAS	CONDORCANQUI	RIO SANTIAGO	900112	0	73

VOTOS A FAVOR DE FUERZA POPULAR - 1ERA Y 2DA VUELTA

DEPARTAMENTO	PROVINCIA	DISTRITO	MESA	1ERA VUELTA	2DA VUELTA
AMAZONAS	BAGUA	IMAZA	285	0	9
AMAZONAS	BAGUA	IMAZA	304	0	4
AMAZONAS	BAGUA	IMAZA	326	0	12
AMAZONAS	BAGUA	IMAZA	900023	0	0
AMAZONAS	BAGUA	IMAZA	900024	0	2

(BN) VOTOS NULOS Y BLANCOS - 1ERA Y 2DA VUELTA

DEPARTAMENTO	PROVINCIA	DISTRITO	MESA	1ERA VUELTA NULOS	1ERA VUELTA BLANCOS	2DA VUELTA NULOS	2DA VUELTA BLANCOS
AMAZONAS	BAGUA	IMAZA	900046	27	0	0	0
AMAZONAS	CHACHAPOYAS	CHACHAPOYAS	31	20	0	10	1
AMAZONAS	CHACHAPOYAS	MARISCAL CASTILLA	121	38	0	6	3
AMAZONAS	CONDORCANQUI	NIEVA	625	25	0	3	0

(A) AUSENTISMO - 1ERA Y 2DA VUELTA

DEPARTAMENTO	PROVINCIA	DISTRITO	MESA	AUSENTISMOS 1ERA VUELTA	AUSENTISMOS 2DA VUELTA
AMAZONAS	BAGUA	ARAMANGO	169	95	119
AMAZONAS	BAGUA	ARAMANGO	170	102	107
AMAZONAS	BAGUA	ARAMANGO	171	99	119
AMAZONAS	BAGUA	ARAMANGO	172	98	92
AMAZONAS	BAGUA	ARAMANGO	173	105	112

DIFERENCIA DE VOTOS ENTRE LA 1ERA Y 2DA VUELTA

DEPARTAMENTO	PROVINCIA	DISTRITO	MESA	DIFERENCIA DE VOTOS
AMAZONAS	BAGUA	ARAMANGO	169	196
AMAZONAS	BAGUA	ARAMANGO	170	170
AMAZONAS	BAGUA	ARAMANGO	171	187
AMAZONAS	BAGUA	ARAMANGO	172	163
AMAZONAS	BAGUA	ARAMANGO	173	146
AMAZONAS	BAGUA	ARAMANGO	174	176
AMAZONAS	BAGUA	ARAMANGO	175	154

DIFERENCIA DE VOTOS = O + BN + A
 Donde:
 O = son los votos a favor de otros partidos políticos durante la 1era vuelta
 BN = Es la diferencia entre la suma de los votos blancos de la 1era y 2da vuelta y la diferencia de la suma de los votos nulos de la 1era y 2da vuelta
 A = Es la diferencia entre el ausentismo en la 1era y segunda vuelta

VOTOS EN LA 2DA VUELTA ELECTORAL

DEPARTAMENTO	PROVINCIA	DISTRITO	MESA	FUERZA POPULAR	PERÚ LIBRE
AMAZONAS	BAGUA	IMAZA	900023	0	43
AMAZONAS	BAGUA	IMAZA	900027	0	127
AMAZONAS	BAGUA	IMAZA	900029	0	139
AMAZONAS	BAGUA	IMAZA	900036	0	42
AMAZONAS	CONDORCANQUI	EL CENEPA	658	0	101
AMAZONAS	CONDORCANQUI	EL CENEPA	900116	0	160
AMAZONAS	CONDORCANQUI	EL CENEPA	900124	0	131

SOLICITUD DE NULIDAD DE ACTAS

SUSTENTO DE LAS NULIDAD DE ACTAS PRESENTADAS

SOLICITUD DE NULIDADES DE ACTAS PRESENTADAS POR DEPARTAMENTO

SOLICITUD DE NULIDAD DE ACTAS POR MESA - FUERZA POPULAR

DPTO	PROVINCIA	DISTRITO	MESA	SUSTENTO DE NULIDAD
AFRICA	REPUBLICA ARABE DE EGIPTO	EL CAIRO	79942	FIRMAS FRAUDULENTAS
AMAZONAS	BAGUA	BAGUA	725	FIRMAS FRAUDULENTAS
AMAZONAS	BAGUA	COPALLIN	192	FIRMAS FRAUDULENTAS
AMAZONAS	BAGUA	IMAZA	1195	FIRMAS FRAUDULENTAS
AMAZONAS	BAGUA	IMAZA	900041	OTRAS OBSERVACIONES
AMAZONAS	BAGUA	IMAZA	641	PARENTESCO CERCANO
AMAZONAS	BAGUA	LA PECA	900008	FIRMAS FRAUDULENTAS
AMAZONAS	BONGARA	CHISQUILLA	337	FIRMAS FRAUDULENTAS

Fuente: Datos de ONPE. Se realizó el proceso de descarga de los datos desde la página de ONPE al 12/06/2021. Se continúa con el proceso de actualización.
 * Actualización de datos 18 / 06 /2021 se incorporaron nuevas mesas, se corrigieron ciertos errores en cuanto a la depuración de la información, se continúa con la actualización.
 *La información se encuentra en proceso de actualización. No pretendemos realizar análisis a favor de algún candidato, la finalidad es de transparentar los datos e información sobre el proceso electoral.

PROCESAMIENTO DE DATOS DEL PROCESO ELECTORAL 2021 **PROESMIN** VOTOS NACIONALES VOTOS EXTRANJEROS **MANUAL DE USUARIO**

VOTACIONES PRESIDENCIALES 2021

VOTOS EN EL EXTRANJERO 2DA VUELTA

77	360420	337641	3440
PAISES PARTICIPANTES EN LA 2DA VUELTA	TOTAL DE VOTOS	VOTOS VÁLIDOS	TOTAL DE MESAS

VOTOS EN BLANCO Y NULOS

CONTINENTE	PAIS	MESA	VOTOS EN BLANCO	VOTOS NULOS
AFRICA	ARGELIA	79941	0	0
AFRICA	MARRUECOS	79943	0	1
AFRICA	REPUBLICA ARABE DE EGIPTO	79942	0	2
AFRICA	SUDAFRICA	79944	0	1
AFRICA	SUDAFRICA	79945	0	0
AMERICA	ANTILLAS HOLANDESES	79946	2	7
AMERICA	ANTILLAS HOLANDESES	79947	0	4
AMERICA	ANTILLAS HOLANDESES	79948	1	8
AMERICA	ARGENTINA	79949	3	5
AMERICA	ARGENTINA	79950	0	13

VOTOS A FAVOR DE FUERZA POPULAR Y PERÚ LIBRE

CONTINENTE	PAIS	MESA	FUERZA POPULAR	PERÚ LIBRE
AFRICA	ARGELIA	79941	6	3
AFRICA	MARRUECOS	79943	6	3
AFRICA	REPUBLICA ARABE DE EGIPTO	79942	3	6
AFRICA	SUDAFRICA	79944	5	2
AFRICA	SUDAFRICA	79945	37	1
AMERICA	ANTILLAS HOLANDESES	79946	109	19
AMERICA	ANTILLAS HOLANDESES	79947	107	31
AMERICA	ANTILLAS HOLANDESES	79948	105	25
AMERICA	ARGENTINA	79949	48	41
AMERICA	ARGENTINA	79950	53	27

VOTOS IMPUGNADOS POR MESA

CONTINENTE	PAIS	MESA	VOTOS IMPUGNADOS
AMERICA	ARGENTINA	79986	1
AMERICA	ARGENTINA	80028	1
AMERICA	ARGENTINA	80055	3
AMERICA	ARGENTINA	80056	1
AMERICA	ARGENTINA	80057	1
AMERICA	ARGENTINA	80109	1
AMERICA	ARGENTINA	80119	3
AMERICA	ARGENTINA	80201	1
AMERICA	ARGENTINA	80303	1
AMERICA	ARGENTINA	80305	3

VOTOS VÁLIDOS POR CONTINENTE

VOTOS VÁLIDOS POR CONTINENTE

VOTACIONES 2DA VUELTA ELECTORAL POR CONTINENTE

VOTACIONES EN EL EXTRANJERO POR PAÍS

Fuente: Datos de ONPE. Se realizó el proceso de descarga de los datos desde la página de ONPE al 12/06/2021. Se continúa con el proceso de actualización.
 * Actualización de datos 18 / 06 /2021 se incorporaron nuevas mesas, se corrigieron ciertos errores en cuanto a la depuración de la información, se continúa con la actualización.
 Trabajo realizado: En este tablero de control o dashboard se muestran los datos tal cuales fueron descargados de la página de ONPE. Se toma en cuenta las mesas contabilizadas que no presenten ningún tipo de observación por parte de ONPE. No pretendemos realizar análisis a favor de algún candidato, la finalidad es de transparentar los datos e información sobre el proceso electoral.

Elaborado por: GAB

Ejemplos del detalle de la información:

DEPARTAMENTO	PROVINCIA	DISTRITO	MESA	1ERA VUELTA	2DA VUELTA
PIURA	TALARA	MANCORA	69057	215	213
PIURA	TALARA	MANCORA	69072	152	187
PIURA	PAITA	PAITA	902774	135	202
PIURA	TALARA	MANCORA	69055	135	224
TUMBES	ZARUMILLA	PAPAYAL	75850	135	170
PIURA	PAITA	PAITA	902775	132	208
LAMBAYEQUE	LAMBAYEQUE	TUCUME	33248	130	147
LAMBAYEQUE	LAMBAYEQUE	MORROPE	901963	128	169
PIURA	SECHURA	VICE	69229	128	193
LAMBAYEQUE	LAMBAYEQUE	MORROPE	901983	127	184
PIURA	SECHURA	VICE	902791	127	195
TUMBES	ZARUMILLA	PAPAYAL	75855	127	178
LAMBAYEQUE	LAMBAYEQUE	MORROPE	901997	125	189
PIURA	SECHURA	VICE	902792	125	186
TUMBES	ZARUMILLA	ZARUMILLA	75804	125	187
PIURA	SECHURA	VICE	69232	122	193
LAMBAYEQUE	LAMBAYEQUE	TUCUME	33229	121	173
PIURA	TALARA	MANCORA	69063	121	205
TUMBES	ZARUMILLA	AGUAS VERDES	75882	121	182
LAMBAYEQUE	LAMBAYEQUE	MORROPE	901990	120	174
LAMBAYEQUE	LAMBAYEQUE	TUCUME	33215	120	166
LAMBAYEQUE	LAMBAYEQUE	TUCUME	33232	120	160
PIURA	PAITA	PAITA	902773	120	179
TUMBES	ZARUMILLA	PAPAYAL	75856	120	190
TUMBES	ZARUMILLA	ZARUMILLA	75803	119	188
LAMBAYEQUE	LAMBAYEQUE	MORROPE	901971	118	159
PIURA	TALARA	MANCORA	69071	118	192
TUMBES	ZARUMILLA	PAPAYAL	75857	118	176
PIURA	TALARA	MANCORA	69073	117	185
TUMBES	CONTRALMIRANT E VILLAR	CANOAS DE PUNTA SAL	75777	117	188

< Volver al informe

VOTOS A FAVOR DE PERÚ LIBRE - 1ERA Y 2DA VUELTA

DEPARTAMENTO	PROVINCIA	DISTRITO	MESA	1ERA VUELTA	2DA VUELTA
CUSCO	QUISPICANCHI	OCONGATE	16823	192	229
CUSCO	QUISPICANCHI	OCONGATE	16808	190	250
CAJAMARCA	SAN IGNACIO	LA COIPA	901015	188	201
CAJAMARCA	CAJAMARCA	ENCAÑADA	900751	187	191
CAJAMARCA	CAJAMARCA	ENCAÑADA	900749	186	202
PUNO	AZANGARO	ASILLO	70007	182	252
CUSCO	QUISPICANCHI	OCONGATE	16814	181	238
PUNO	AZANGARO	ASILLO	70018	181	259
AYACUCHO	PARINACOCHAS	CORACORA	10019	177	232
PUNO	AZANGARO	ASILLO	70012	177	255
CUSCO	QUISPICANCHI	OCONGATE	16820	175	230
PUNO	AZANGARO	ASILLO	70014	175	259
PUNO	AZANGARO	ASILLO	70010	174	245
PUNO	AZANGARO	ASILLO	70019	174	255
PUNO	SAN ANTONIO DE PUTINA	PUTINA	72052	173	252
PUNO	AZANGARO	AZANGARO	69902	172	269
PUNO	SAN ANTONIO DE PUTINA	PUTINA	72041	172	245
AYACUCHO	HUAMANGA	VINCHOS	900583	170	220
CAJAMARCA	CHOTA	CHOTA	11973	170	210
PUNO	AZANGARO	ASILLO	70011	170	253
CAJAMARCA	CHOTA	CHOTA	11974	169	205
CUSCO	QUISPICANCHI	OCONGATE	16811	169	224
PUNO	CHUCUITO	PISACOMA	70442	169	236
AREQUIPA	AREQUIPA	LA JOYA	5851	167	218
PUNO	AZANGARO	ASILLO	70008	167	249
PUNO	CARABAYA	CRUCERO	70285	167	252
AREQUIPA	ISLAY	DEAN VALDIVIA	8630	166	206
PUNO	AZANGARO	AZANGARO	69903	166	257
AREQUIPA	CAYLLOMA	MAJES	8040	165	236
AREQUIPA	AREQUIPA	LA JOYA	5857	164	218

Enlace a la entrevista:

<https://youtu.be/1xbljru7CPI>

2. Enlace al aplicativo:

VOTOS A NIVEL NACIONAL

18.625.759 PARTICIPACIÓN CIUDADANA

11082 LOCALES DE VOTACIÓN

85103 MESAS INSTALADAS

120.289 2DA VUELTA - EN BLANCO

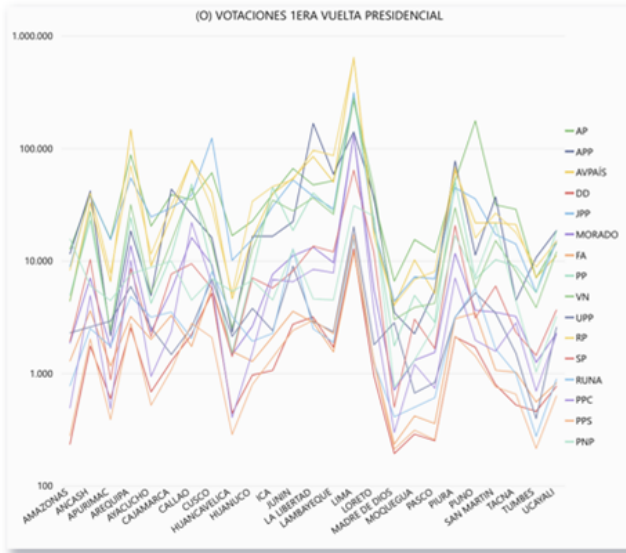
1.051.512 2DA VUELTA - VOTOS NULOS

2.556.922 TERA VUELTA - PERÚ LIBRE

8.761.575 2DA VUELTA PERÚ LIBRE

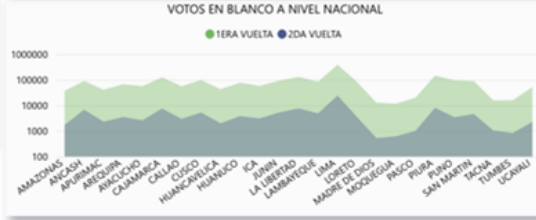
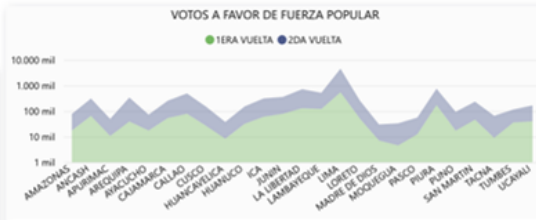
1.680.959 TERA VUELTA - FUERZA POPULAR

8.692.383 2DA VUELTA - FUERZA POPULAR



Fuente: Datos de ONPE. Se realizó el proceso de descarga de los datos desde la página de ONPE al 12/06/2021. Se continúa con el proceso de actualización.
 * Actualización de datos 18 / 06 /2021 se incorporaron nuevas mesas, se corrigieron ciertos errores en cuanto a la depuración de la información, se continúa con la actualización

Trabajo realizado: En este tablero de control o dashboard se muestran los datos tal cuales fueron descargados de la página de ONPE. Se toma en cuenta las actas con la denominación "contabilizadas normales" que no presenten ningún tipo de observación por parte de ONPE. No pretendemos realizar análisis a favor de algún candidato, la finalidad es de transparentar los datos e información sobre el proceso electoral.



<https://cutt.ly/6nKm8sX>

Lampadia