

La ampliación del Canal de Panamá

24 de agosto de 2016

Desde su apertura en 1914, el Canal de Panamá ha sido una de las infraestructuras comerciales más importantes del mundo y una maravilla de la ingeniería. Su expansión, celebrada el 16 de junio de este año, ha duplicado la capacidad de carga y aumentará las rutas de navegación, al igual que volverá menos costoso y más eficiente el comercio marítimo.

En el primer mes desde la ampliación del Canal de Panamá han transitado 55 barcos Post Panamax que han generado ingresos por más de US \$20 millones. De acuerdo con las estadísticas del Canal de Panamá, en este mismo periodo se ha registrado el tránsito de 40 buques portacontenedores, 24 de gas licuado de petróleo (GLP), tres portavehículos y dos de gas natural licuado (GNL), los primeros en pasar con dicha carga a través de las nuevas esclusas.



La Autoridad del Canal de Panamá puntualizó además que el número de reservaciones que el canal ha recibido, de varios tipos de buques Pos Panamax, supera las 250, cifra que crece cada semana. Agregó que para los años fiscales 2017 y 2018 se esperan los primeros siete tránsitos de cruceros o buques de pasajeros por las nuevas esclusas.

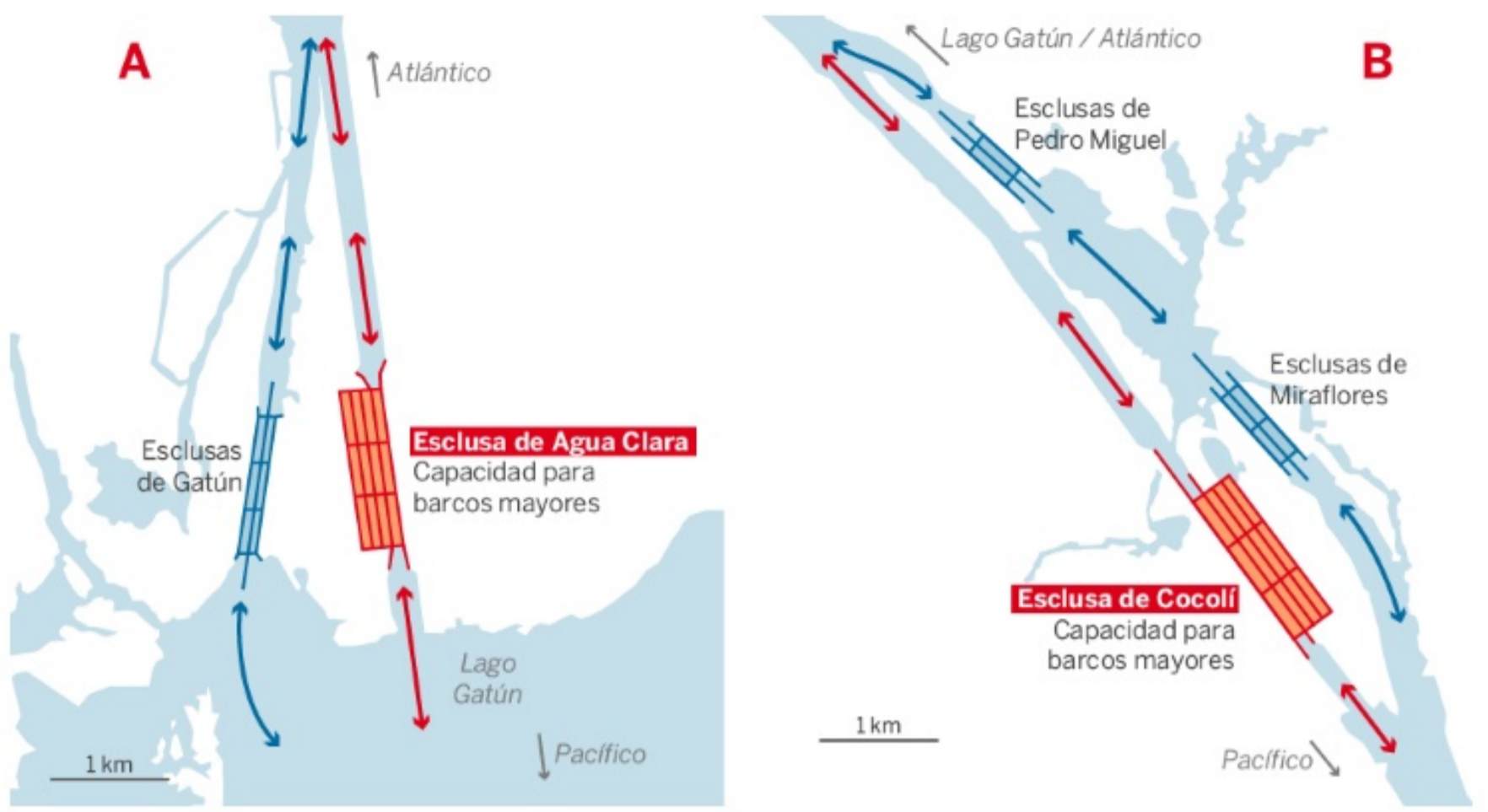
El constante aumento de la demanda es una prueba más de la confianza continua de la industria marítima en el Canal de Panamá, así como del impacto que tendrá en el futuro en el comercio marítimo mundial.

Un poco de historia del Canal de Panamá

El gobierno de EEUU construyó el Canal de Panamá original, de tan solo 50 millas, en 1914. La Sociedad Americana de Ingenieros Civiles lo nombró una de las siete maravillas del mundo moderno. Cuando se abrió el canal por primera vez, fue hecho del tamaño de los buques de la Armada de EEUU: 110 pies de ancho y 42 pies de profundidad. Antes de su apertura, los barcos tenían que viajar todo el camino hasta el estrecho de Magallanes, cerca de la punta de América del Sur para cruzar desde Nueva York a San Francisco.

Esclusas reformadas

En los extremos del canal se encuentran las esclusas. Las antiguas seguirán funcionando con los barcos de menor tamaño. En paralelo a éstas se han instalado las nuevas.



Fuente: El País de España

Los barcos entran al canal a través de una serie de tres cámaras, que los elevan hasta el nivel más alto del lago Gatún a través del cual se deslizarán, y posteriormente los bajan al nivel del mar. Además, la marea de la costa atlántica es mucho más baja que la del Pacífico.

Funcionamiento de las esclusas

El mecanismo de las esclusas antiguas y nuevas es similar. Los barcos salvan el desnivel del agua en tres pasos, hasta llegar a las aguas interiores. Vuelven al nivel del mar en las esclusas del extremo contrario.



Fuente: El País de España

La actualización, que costó alrededor de US\$ 5.25 mil millones, fue diseñada para soportar las necesidades actuales del comercio global de Asia. Los modernos buques llamados Post Panamax pueden ser de más de 150 pies de ancho y tienen un calado de 50 pies.



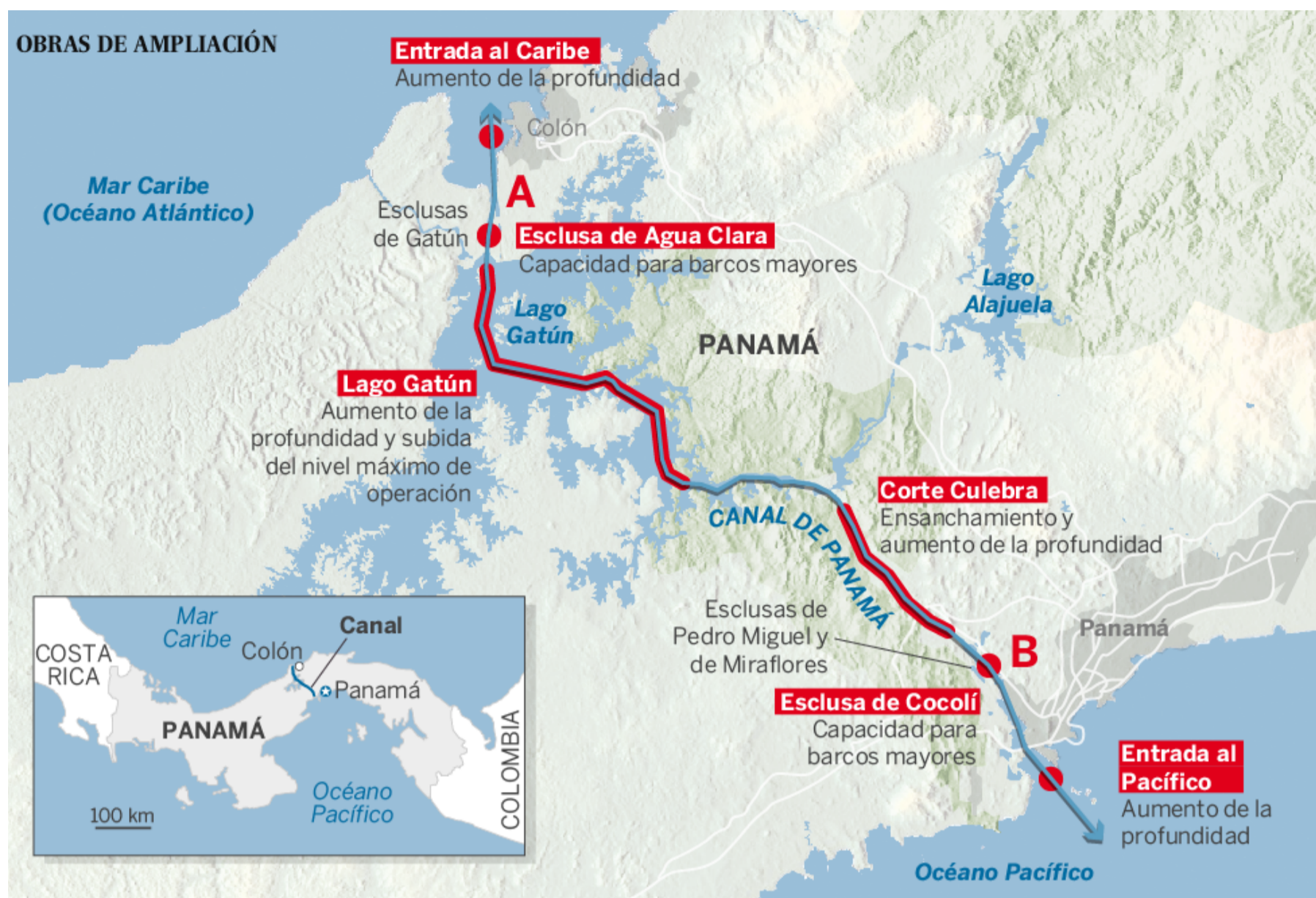
El proyecto ha sufrido muchas dificultades durante su construcción, como es típico en muchos proyectos de esta magnitud. Las más notables han sido los excesos de costos y de tiempo (dos años más de lo previsto), las fugas dentro de las paredes de las esclusas y las preocupaciones sobre el uso de remolcadores en vez de locomotoras de remolque eléctricos. La principal preocupación de los remolcadores es podrían no tener un control suficiente de la embarcación, particularmente durante la estación seca, cuando los vientos alisios soplan con fuerza.



Fuente: El País de España

¿Cuál es la importancia de la ampliación del Canal de Panamá?

La Cuenca del Pacífico triplica en extensión y en magnitud económica a la del Atlántico, con lo cual los Panamax no eran eficientes para cubrir la demanda de la región. Por ello, la ampliación fue una solución importante e inteligente, ya que el Canal de Panamá estaba pasando de ser un facilitador del comercio internacional a una limitación. En el 2012, cerca de 40 por ciento de la flota mundial rebasaba las dimensiones Panamax, lo que obligaba a buscar nuevas rutas a las navieras (como en el Canal de Suez) o a diseñar nuevos esquemas de transporte.



Fuente: El País de España

El nuevo Canal de Panamá está cambiando el sistema de transporte mundial, no sólo porque cruzarlo es la opción más rápida y efectiva frente a las rutas tradicionales de Chile, África o el Canal de Suez, en Egipto, sino por la reducción de costes que trae consigo, entre un 7 y un 17% por contenedor, según los cálculos que realizan distintos operadores logísticos.

Tras la ampliación, pasarán 600 millones de toneladas de mercancías al año por el canal, el doble que antes. Ahora transitará el 5% del comercio mundial. Los principales clientes son EEUU, China y Chile.

Impacto en el Perú

Hoy el Perú es el séptimo país en el mundo en utilizar este canal con un flujo de carga con 15.1 millones de toneladas. El primero es Estados Unidos que transporta por esta vía 136.7 millones de toneladas, le sigue China con 46.4 millones de toneladas. Chile es el tercero con 29 millones de toneladas y Colombia el cuarto con 17.6 millones de toneladas.

Para poder aprovechar la ampliación del Canal de Panamá, el Perú se ve obligado a modernizar sus puertos. La más importante modernización es, sin duda, la de los Muelles Norte y Sur del Callao. En ambos, el calado se ha incrementado a 16 mil toneladas para poder recibir hasta los buques súper-pos-panamax. Las modernas grúas pórtico permiten descargar los contenedores a gran velocidad y su capacidad, tanto del muelle norte como del sur es de 1 millón seiscientos mil contenedores al año.

El Perú no puede volver a apartarse del mundo. A pesar de todo lo que digan algunos personajes, la prosperidad está en una mayor apertura, como se ha probado durante los últimos años, en que la realidad nos premió, derrotando a todos los demonios con los que nos amenazaron los predicadores de "las ideas muertas" durante los debates previos a la firma del TLC con los EEUU, que consolidó nuestro camino final a la integración comercial y a la atracción de inversiones.

Lampadia